



*earning every day-ahead your trust  
stepping forward to the future*

**opcom**

operatorul pieței de energie electrică și de gaze naturale din România

---

# **Funcționarea Pieței pentru Ziua Următoare**

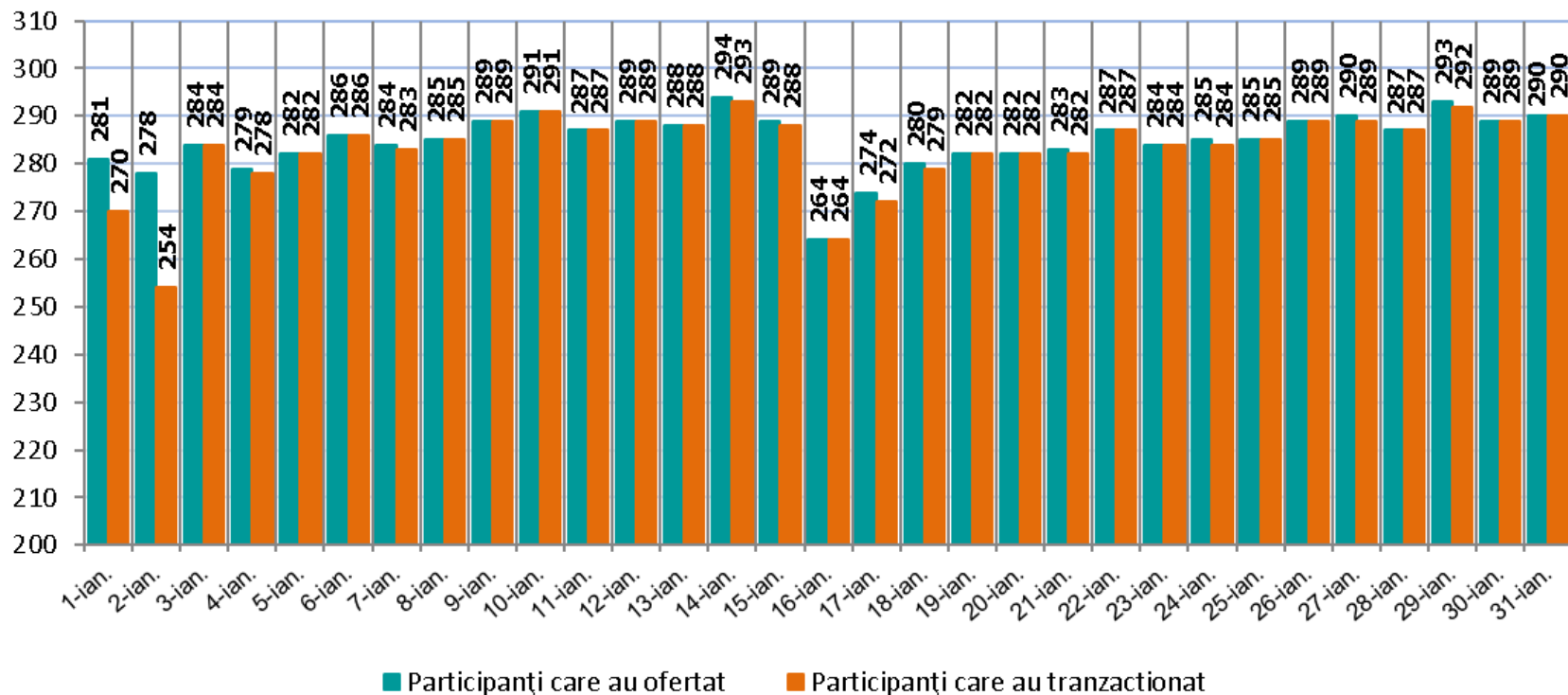
## **în perioada 01 – 31 ianuarie 2018**

---



## Numărul de participanți care au ofertat și tranzacționat pe PZU în perioada 01 – 31 ianuarie 2018

[nr. participanți]



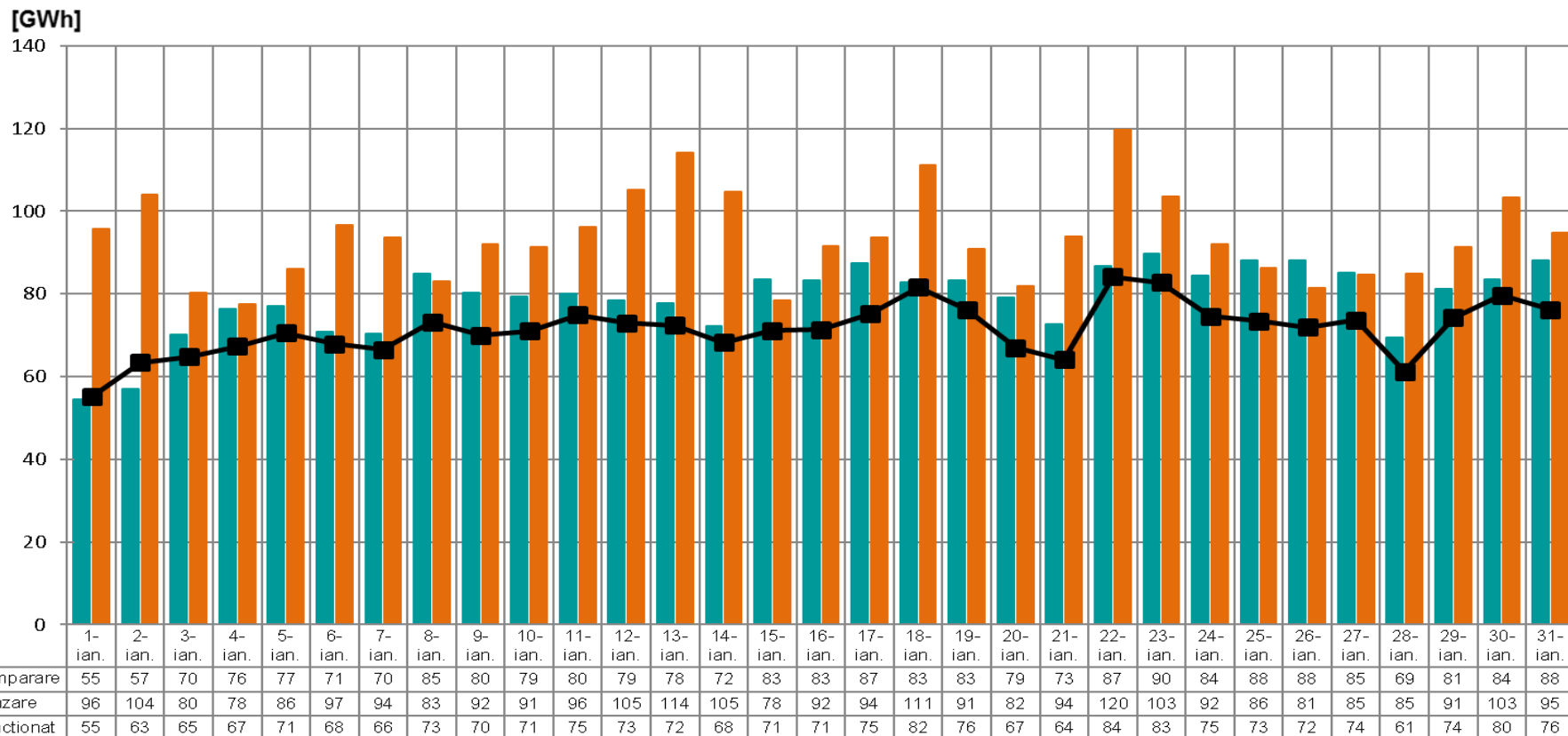
**Nr. maxim al participanților care au ofertat = 294**  
**Nr. mediu al participanților care au ofertat = 285**  
**Nr. mediu al participanților care au tranzacționat = 283**



earning every day-ahead your trust  
stepping forward to the future

operatorul pieței de energie electrică și de gaze naturale din România

## Volumele zilnice de energie electrică oferțate și tranzacționate în perioada 01 – 31 ianuarie 2018



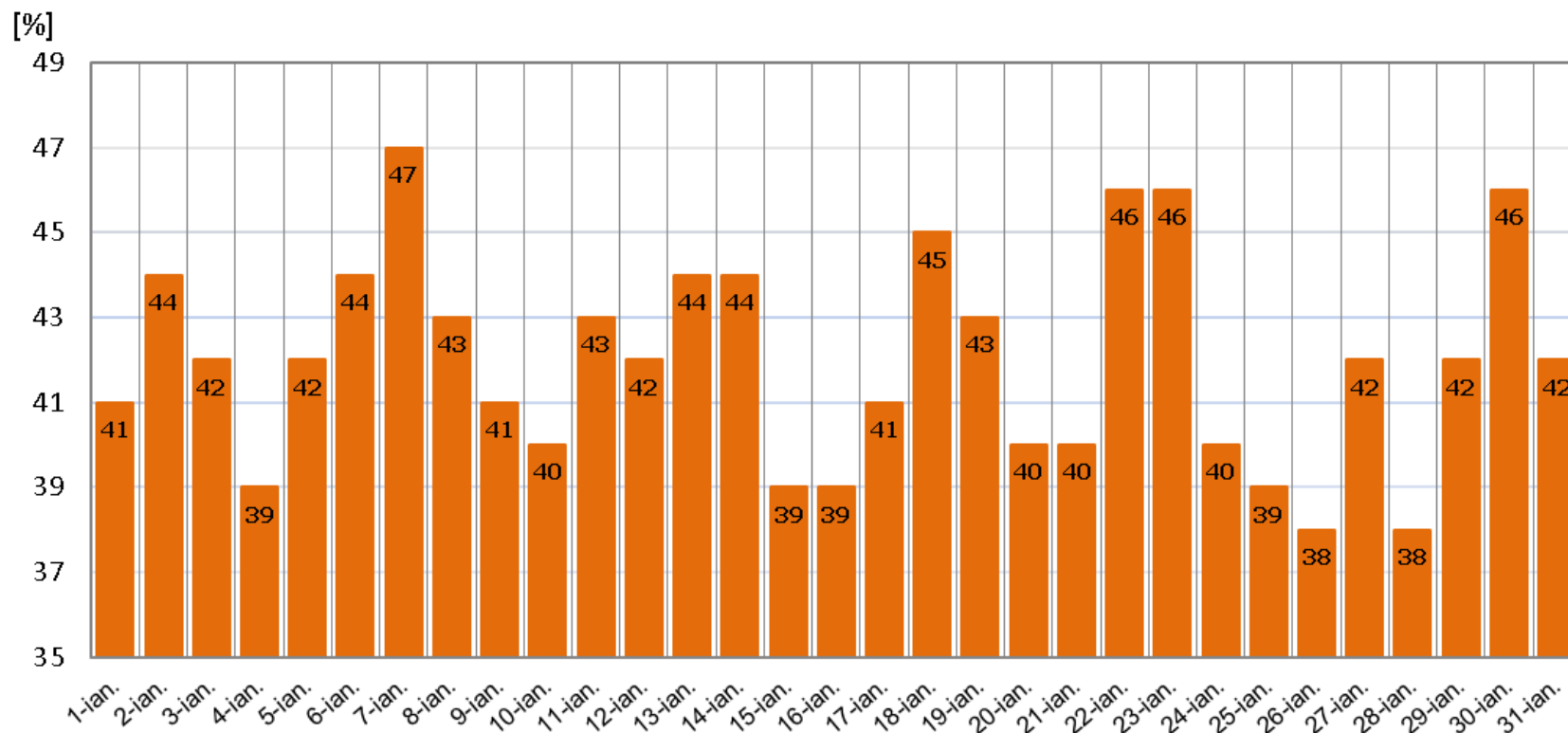
**Volumul ofertelor de cumpărare = 2.446 GWh**

**Volumul ofertelor de vânzare = 2.904 GWh**

**Volumul total tranzacționat = 2.217 GWh**



## Pondere zilnică a tranzacțiilor pe PZU în prognoza consumului intern în perioada 01 – 31 ianuarie 2018



**Pondere medie = 42 %**

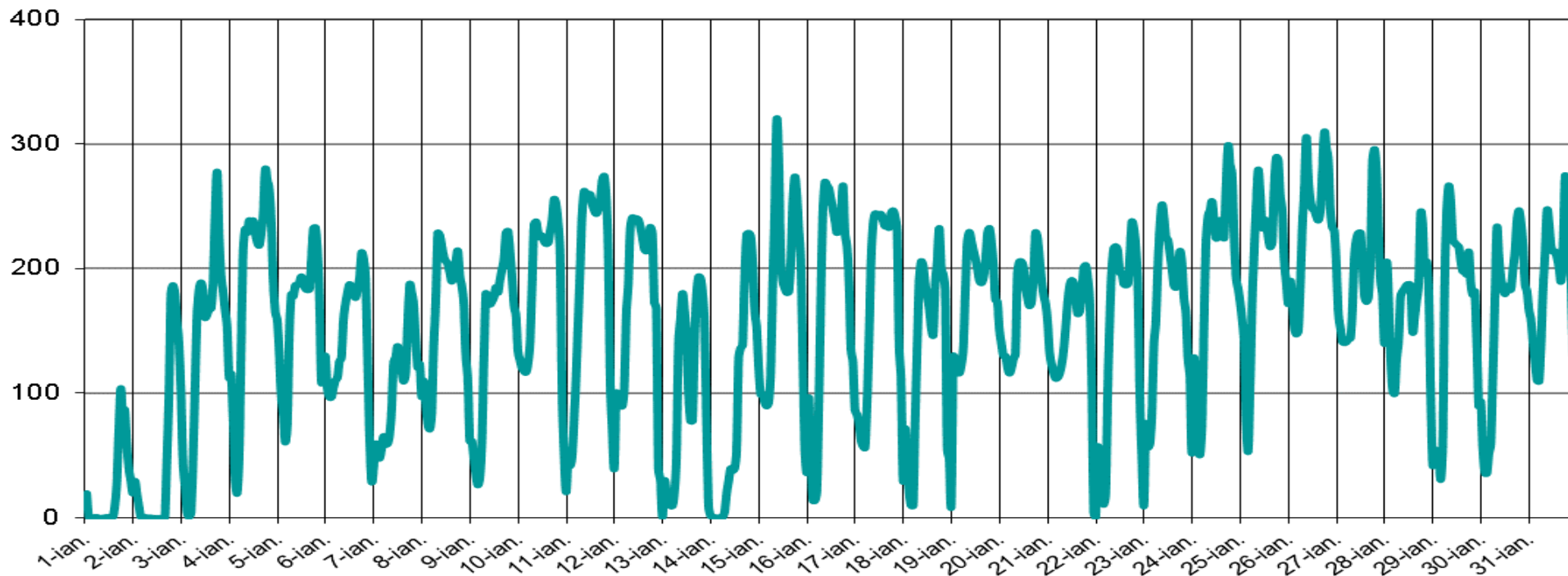


*earning every day-ahead your trust  
stepping forward to the future*

**opcom** operatorul pieței de energie electrică și de gaze naturale din România

## Prețul de Închidere a Pieței în perioada 01 – 31 ianuarie 2018

[LEI/MWh]



**PIP max. = 320,00 lei / MWh**

**PIP min. = 0,10 lei / MWh**

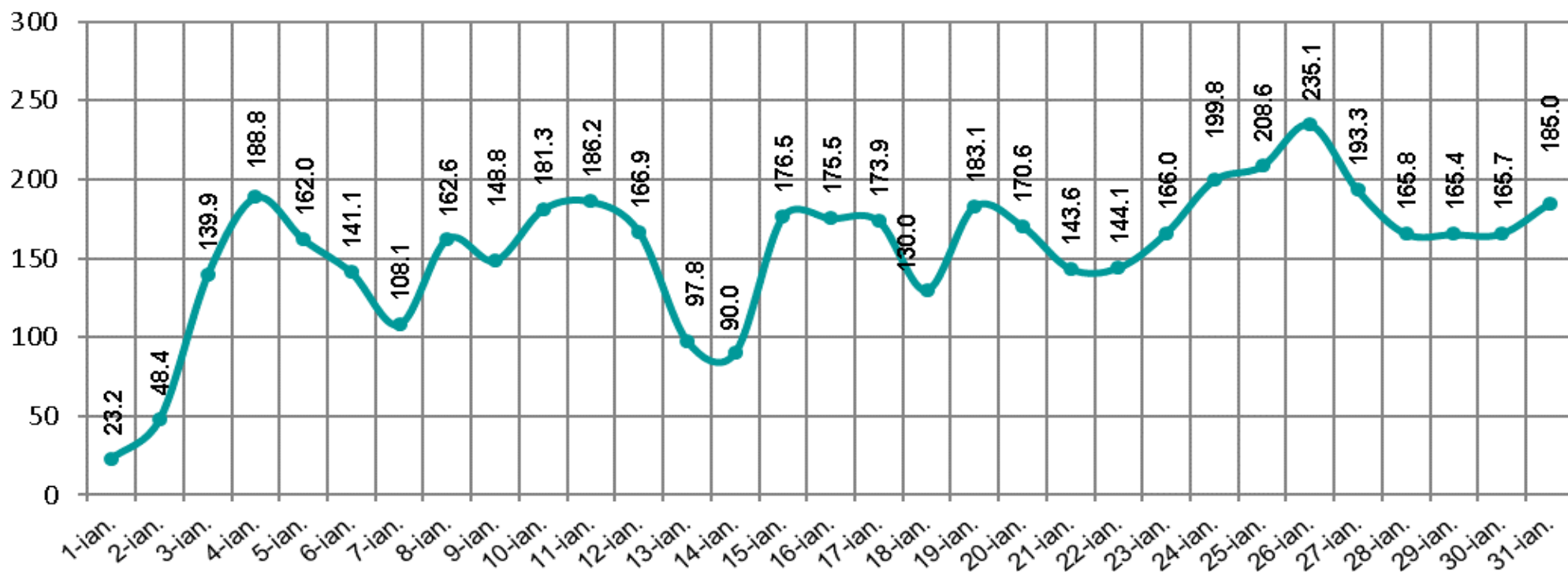


earning every day-ahead your trust  
stepping forward to the future

operatorul pieței de energie electrică și de gaze naturale din România

## Prețul de Închidere a Pieței (medie zilnică aritmetică) realizat în perioada 01 – 31 ianuarie 2018

[LEI/MWh]



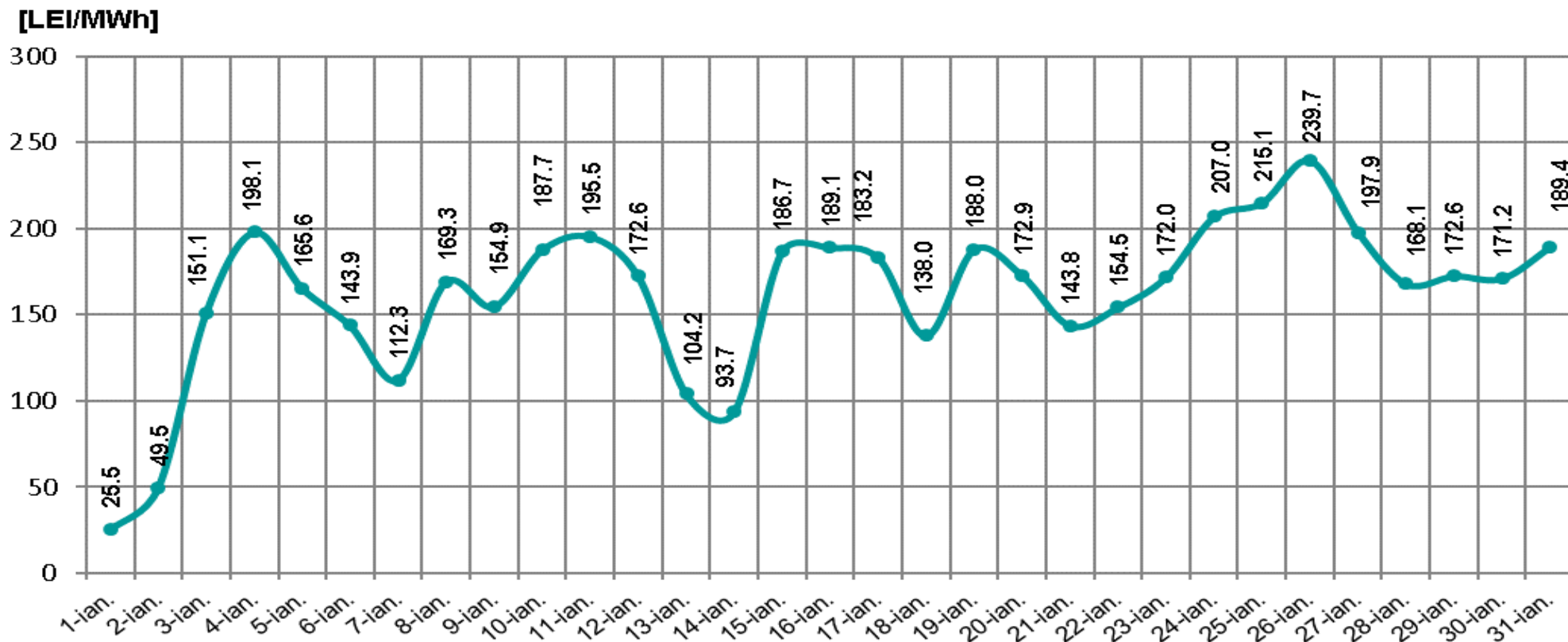
PIP mediu aritmetic = 155,7 lei/MWh



earning every day-ahead your trust  
stepping forward to the future

opcom operatorul pieței de energie electrică și de gaze naturale din România

## Prețul de Închidere a Pieței (medie zilnică ponderată) realizat în perioada 01 – 31 ianuarie 2018

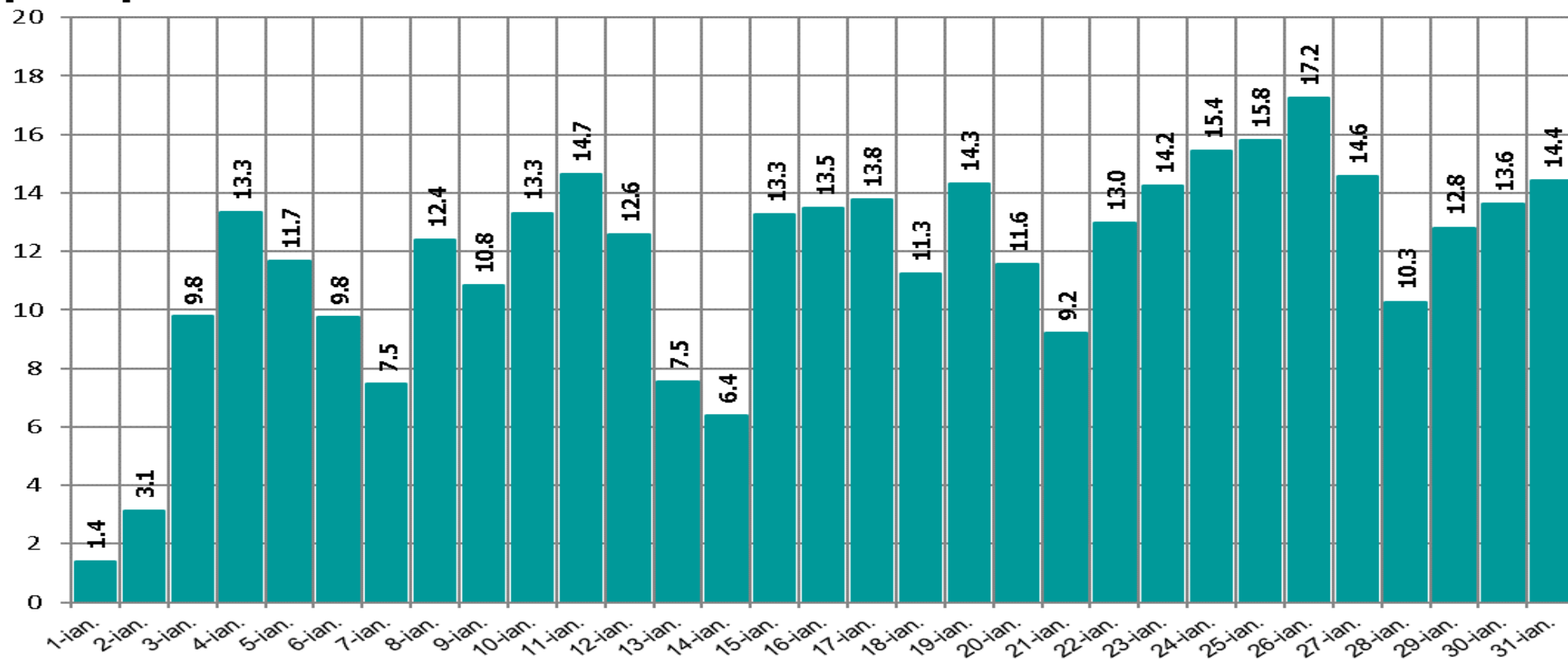


PIP mediu ponderat = 163,6 lei / MWh



## Evoluția zilnică a volumelor valorice tranzacționate în perioada 01 – 31 ianuarie 2018

[mil. LEI]

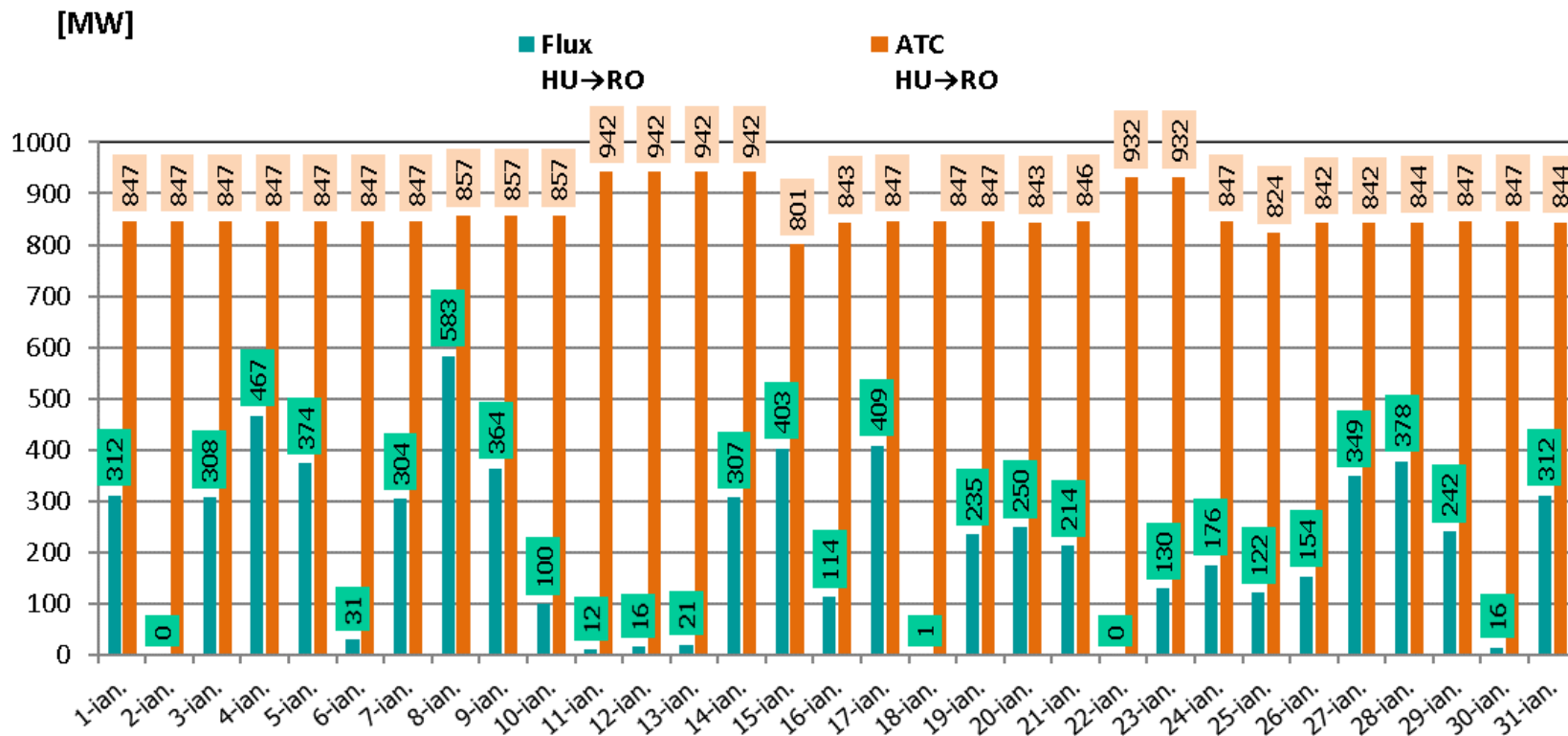


**Volum valoric total tranzacționat = 362,7 mil. Lei**





## ATC și fluxuri de energie pe sensul HU→RO Valori medii orare în perioada 01 – 31 ianuarie 2018



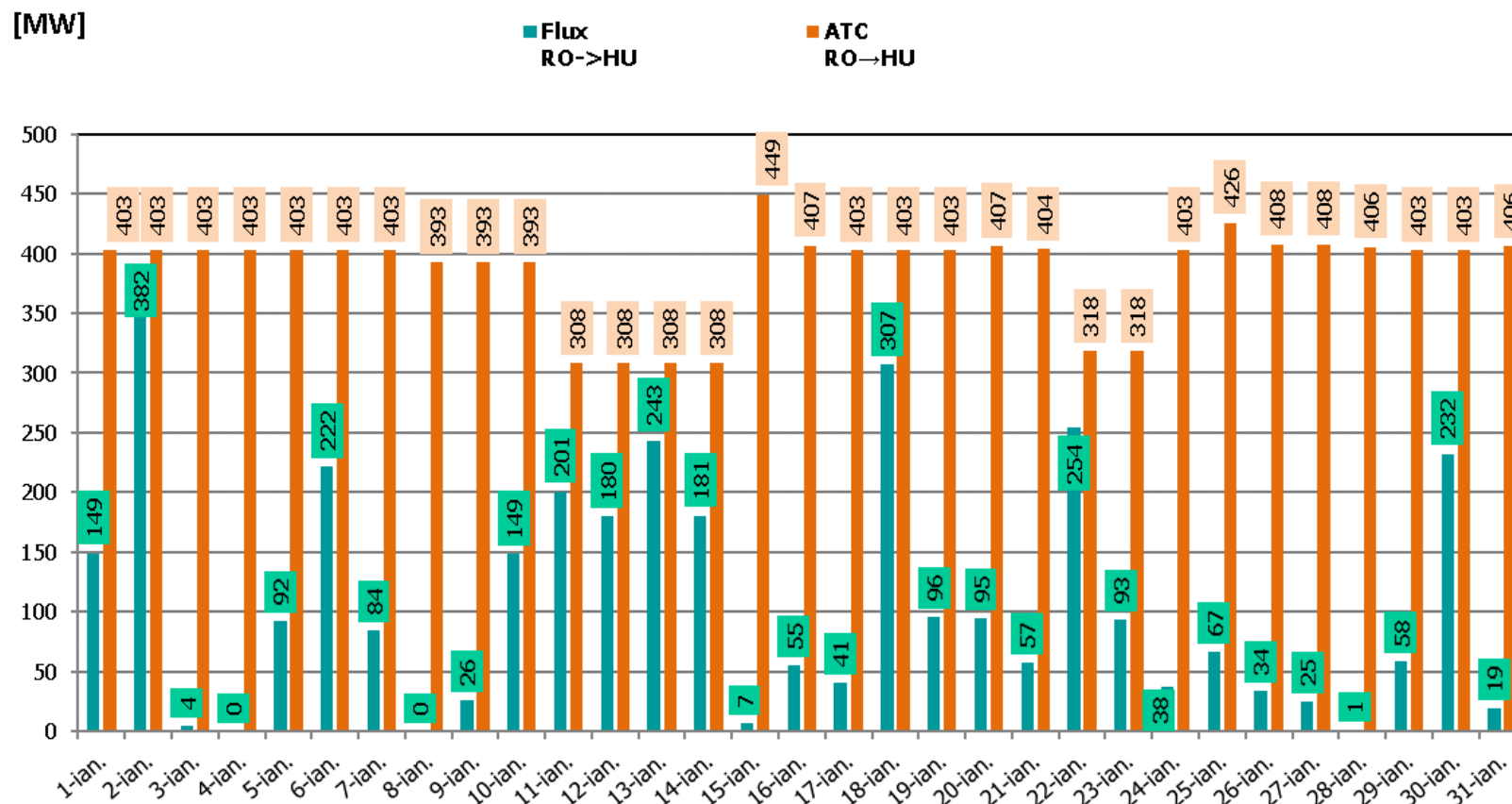
ATC mediu orar = 863 MW

IMPORT (medie orară) = 216,3 MW

CU = 25,1 %



## ATC și fluxuri de energie pe sensul RO→HU Valori medii orare în perioada 01 – 31 ianuarie 2018



ATC mediu orar = 387 MW

EXPORT(medie orară) = 109,5 MW

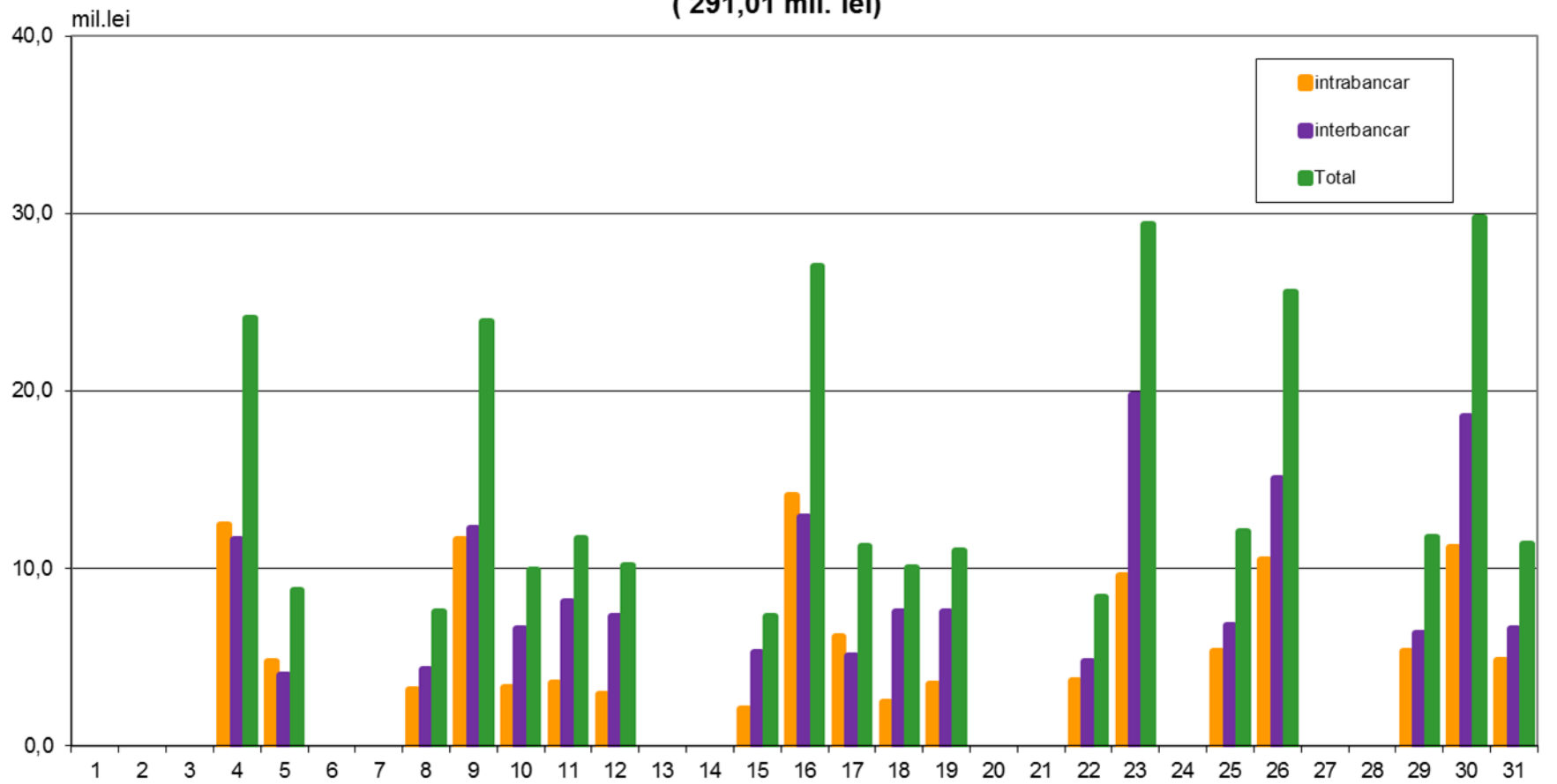
CU = 28,3 %



earning every day-ahead your trust  
stepping forward to the future

operatorul pieței de energie electrică și de gaze naturale din România

### Valoarea OP emise pentru livrări aferente perioadei 01.01 - 31.01.2018 ( 291,01 mil. lei)





## **Date de sinteză privind tranzacționarea pe Piața Intrazilnică în perioada 01 – 31 ianuarie 2018**

**Nr. de participanți activi (care au oferit) = 51**

**Nr. oferte de vânzare = 6.206**

**Nr. oferte de cumpărare = 6.470**

**Nr. de tranzacții încheiate = 4.998**

**Cantitate tranzacționată = 12,6 GWh**

**Preț mediu ponderat = 107,3 Lei/MWh**

**Valoare totală a tranzacțiilor încheiate = 1,35 mil. Lei**